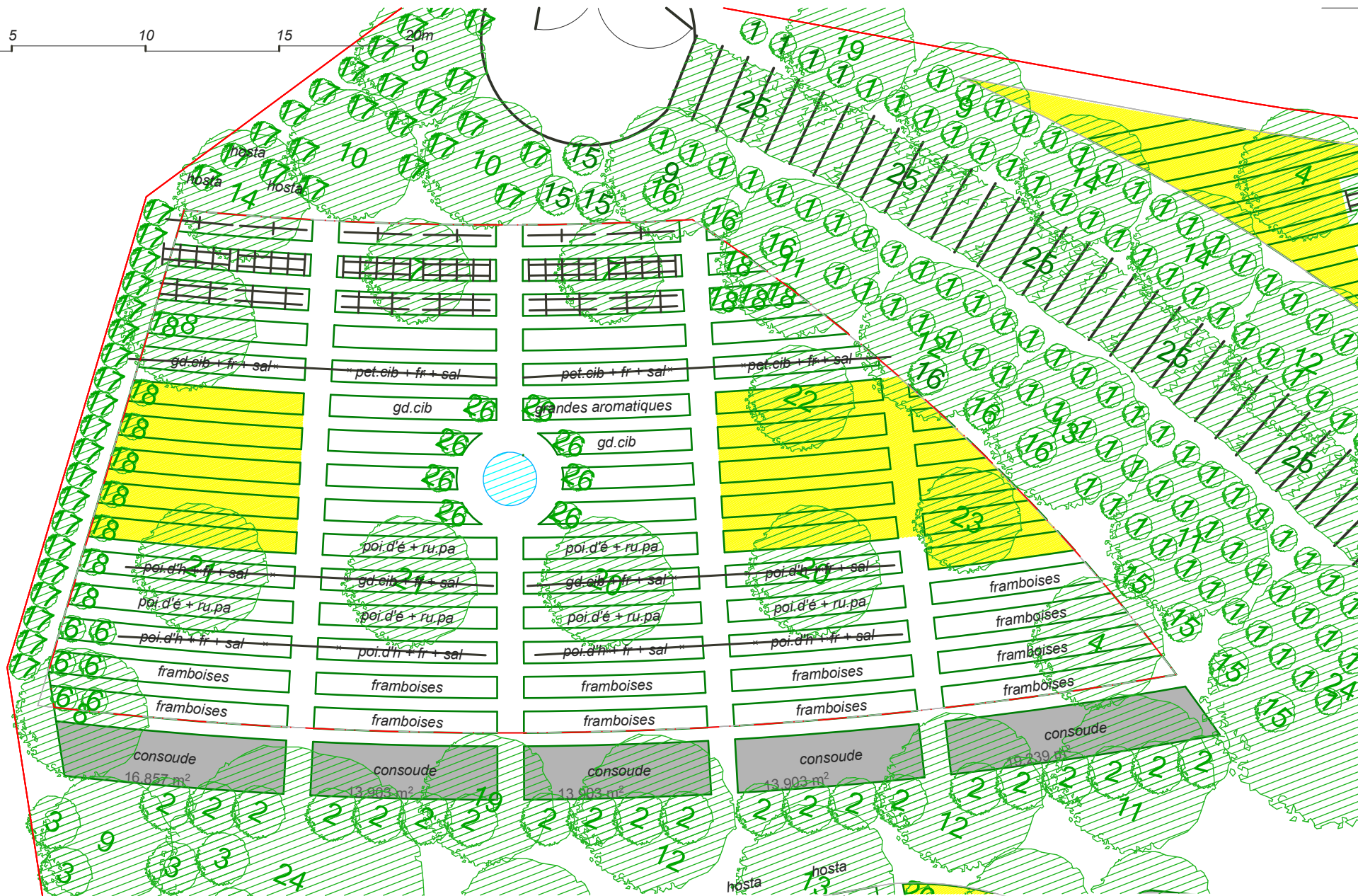


0 1 2 3 4 5 10 15 20m



—+— grande treille h= 3m pour noix de terre ou ortels de pêcheurs

—|—|—| moyenne treille h= 2m pour haricots mange-tout

—|— supports h= 1,5m pour cucurbitacées

—*—*— supports h= 1,60m pour vignes et kiwai

■ culture de brassicacées + menthe + citronnelle

■ cultures communes

poi.d'h + fr + sal : poireaux d'hiver + fraisiers + salades

poi.d'é + ru.pa : poireau d'été + rumex patienta

gd.cib : grande ciboule de Chine

grandes aromatiques : (sauge, estragon, agastache, livèche, verveine, thym)

Parc Naturel Urbain de la Bruche
Un Jardin à Croquer - St-Gall
Association "Brin de Paille - Alsace"

JARDIN DES PLANTES SAUVAGES
ET FLEURS COMESTIBLES
PHASE: EXE

04/10/2013



Brin de paille